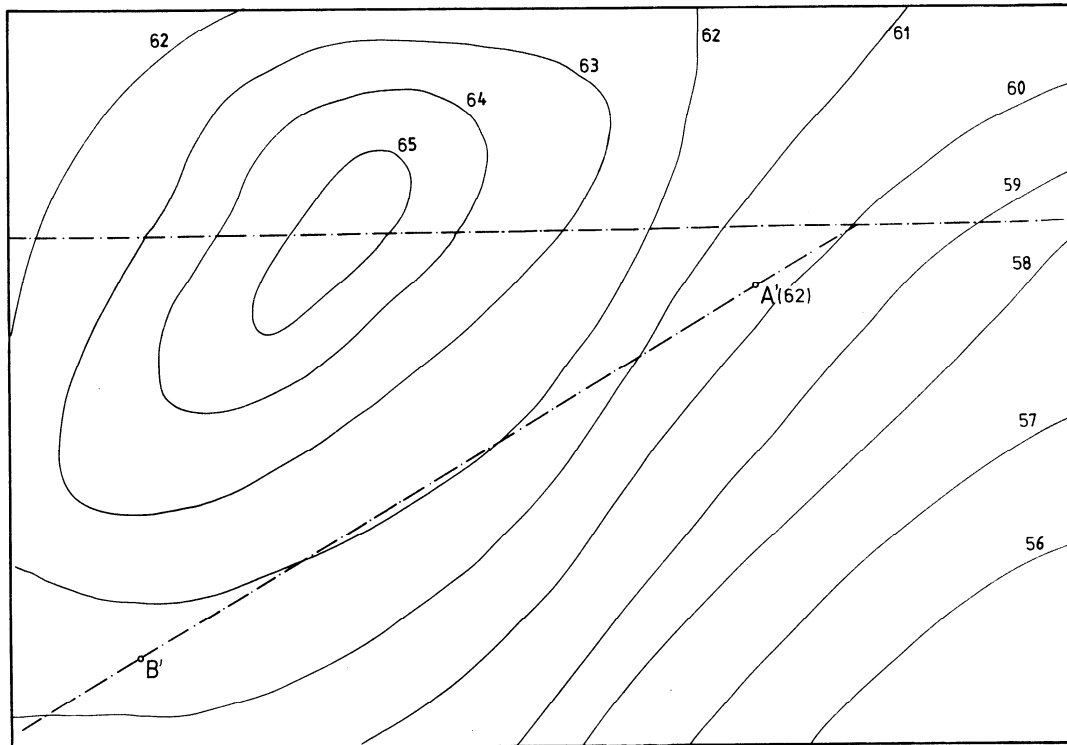


9.3. Zadaci za programe

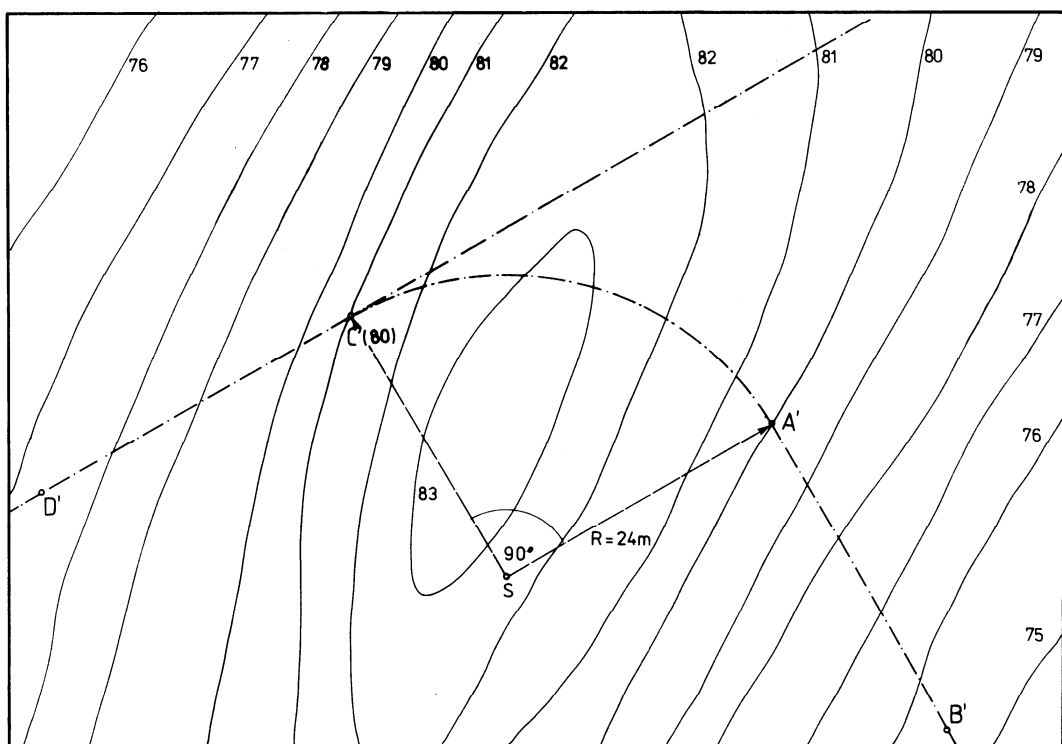
1. Od horizontalne ceste s planumom širokim 6m (kota 62) odvaja se cesta s planumom širokim 4m, s padom 8% od A prema B.

$$M = 1 : 600$$



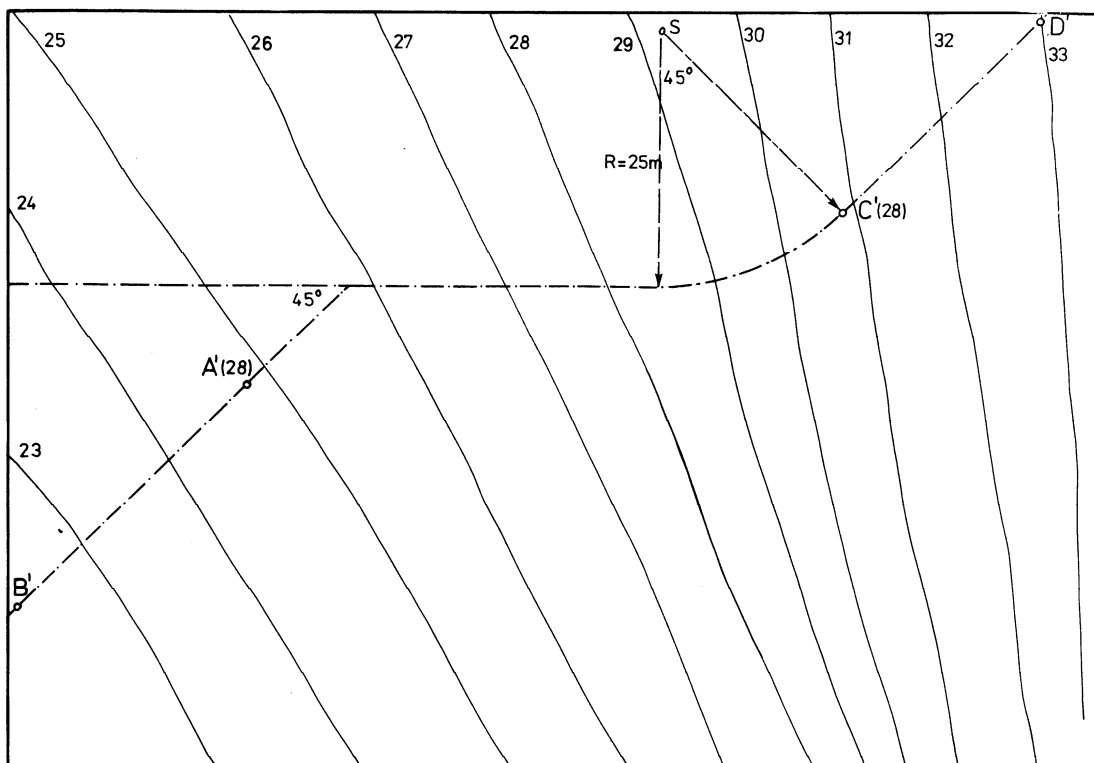
2. Planum ceste širok 6m horizontalan je do C, a od C prema D ima pad 4%. Od C se odvaja prilazna cesta s jednako širokim planumom, koja je horizontalna do A, a od A prema B ima pad 5%.

$$M = 1 : 600$$



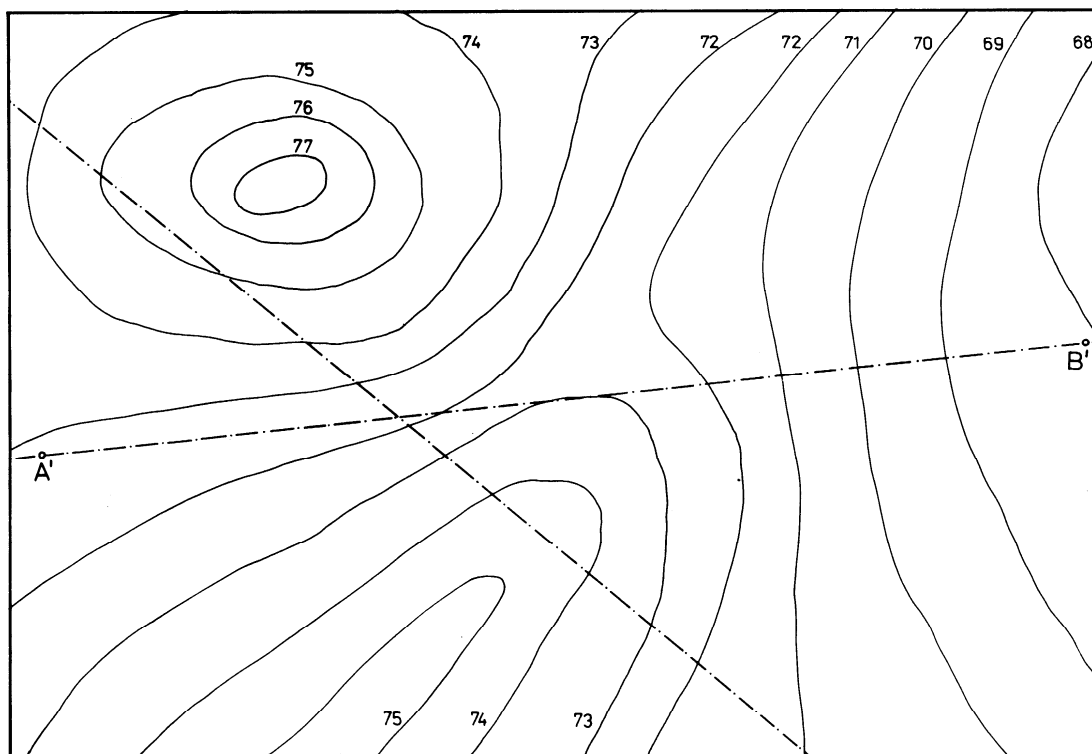
3. Planum ceste širok 6m horizontalan je do C (kota 28), a prema D ima uspon 8%. Prilazna cesta s jednako širokim planumom ima pad 7% od A prema B.

$$M = 1 : 750$$



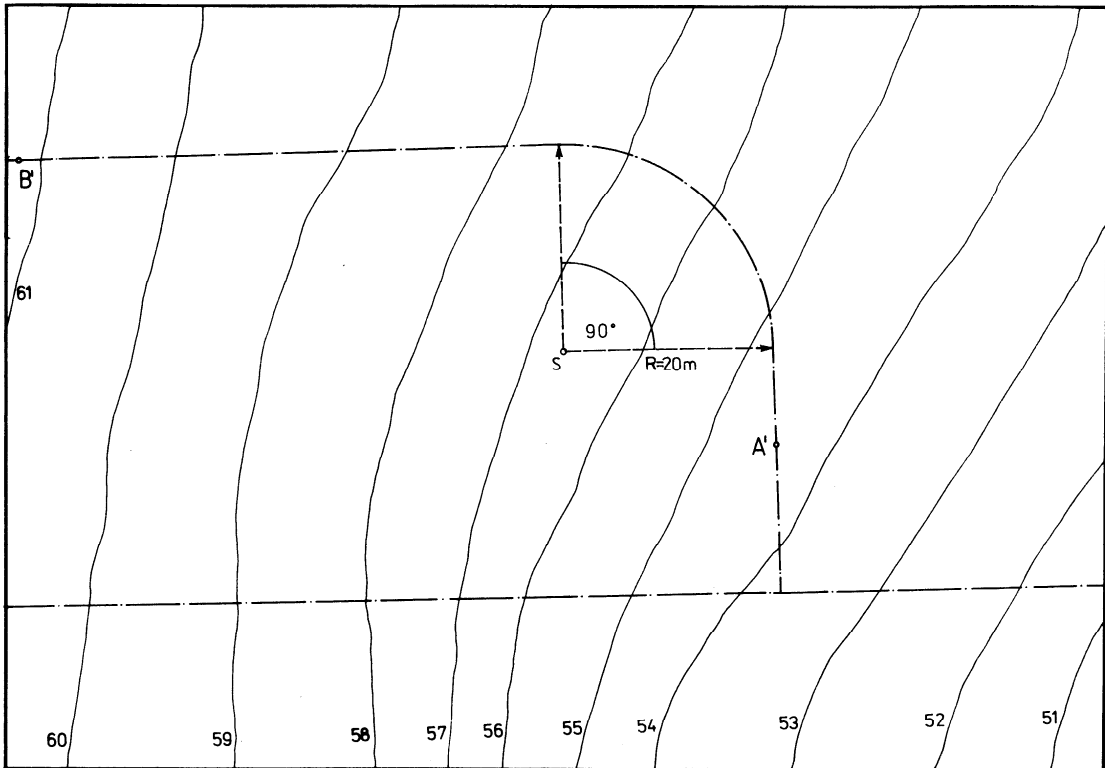
4. Ispod horizontalne ceste (kota 75) s planumom širokim 5m prolazi cesta s jednako širokim planumom (visinska razlika 5m), koja ima uspon 4% od A prema B.

$$M = 1 : 750$$



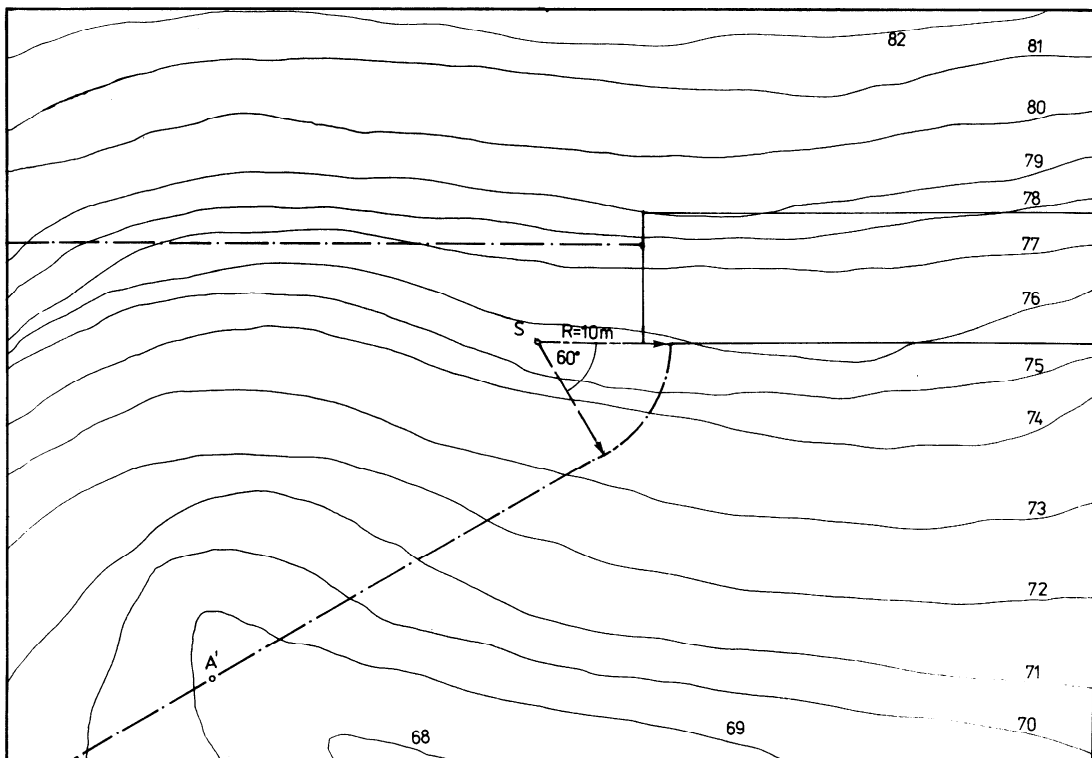
5. Planum ceste u pravcu i horizontali (kota 58) širok je 6m. Prilazna cesta ima planum širok 4m i pad 5% od A prema B.

$$M = 1 : 750$$



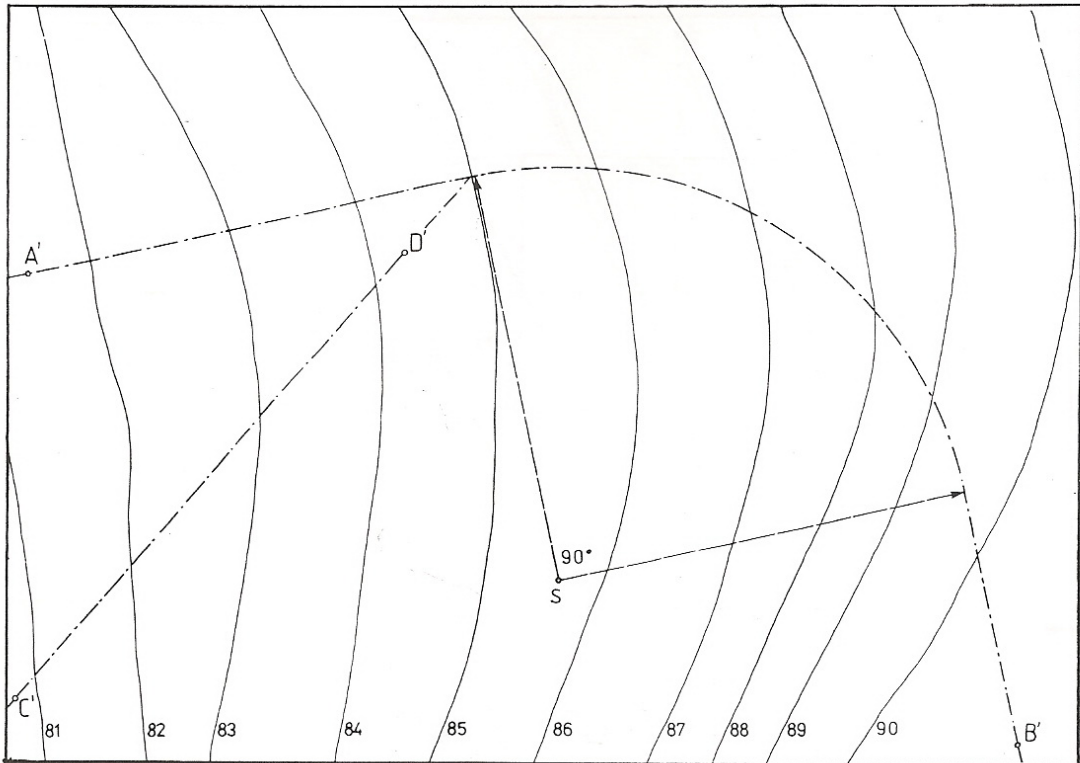
6. Od horizontalnog platoa (kota 77) odvaja se jedna cesta s planumom širokim 5m i usponom 2%, dok druga cesta ima planum širok 4m i pad 10% prema točki A.

$$M = 1 : 600$$



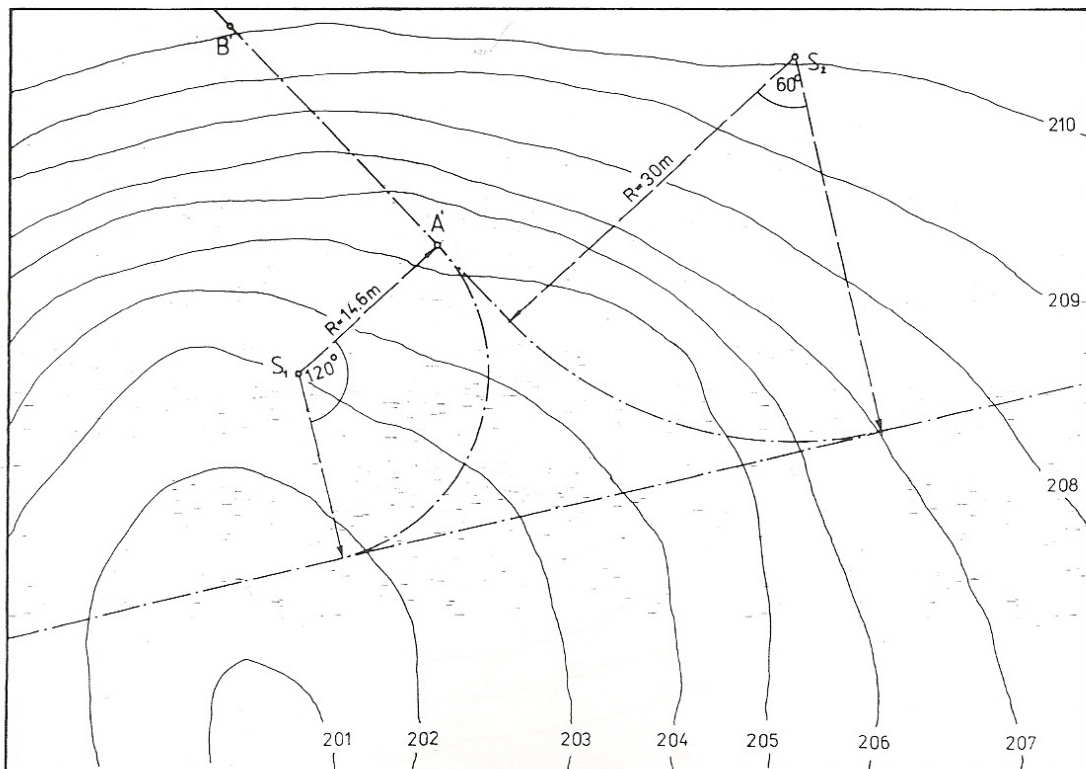
7. Od horizontalne ceste AB (kota 87) s planumom širokim 6m odvaja se cesta s planumom širokim 4m, koja ima pad 10% od D prema C.

$$M = 1 : 600$$



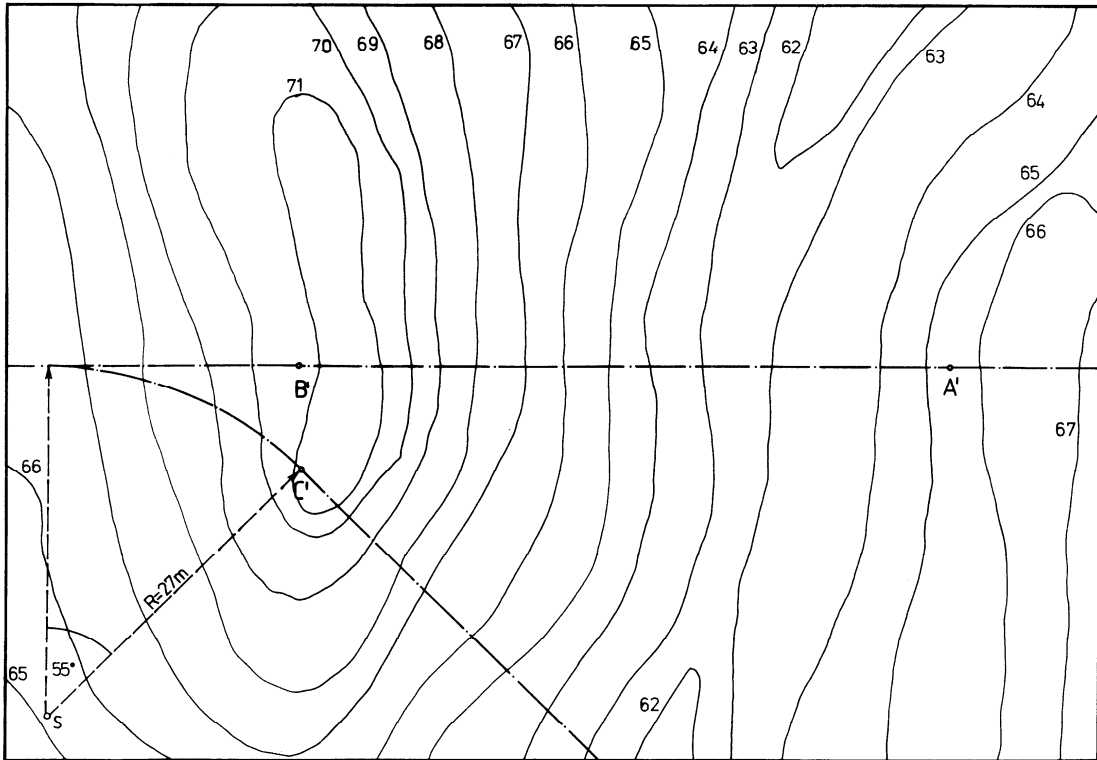
8. Od horizontalne ceste s planumom širokim 6m (kota 206) odvaja se cesta s jednako širokim planumom, koja ima uspon 10% od A prema B.

$$M = 1 : 600$$



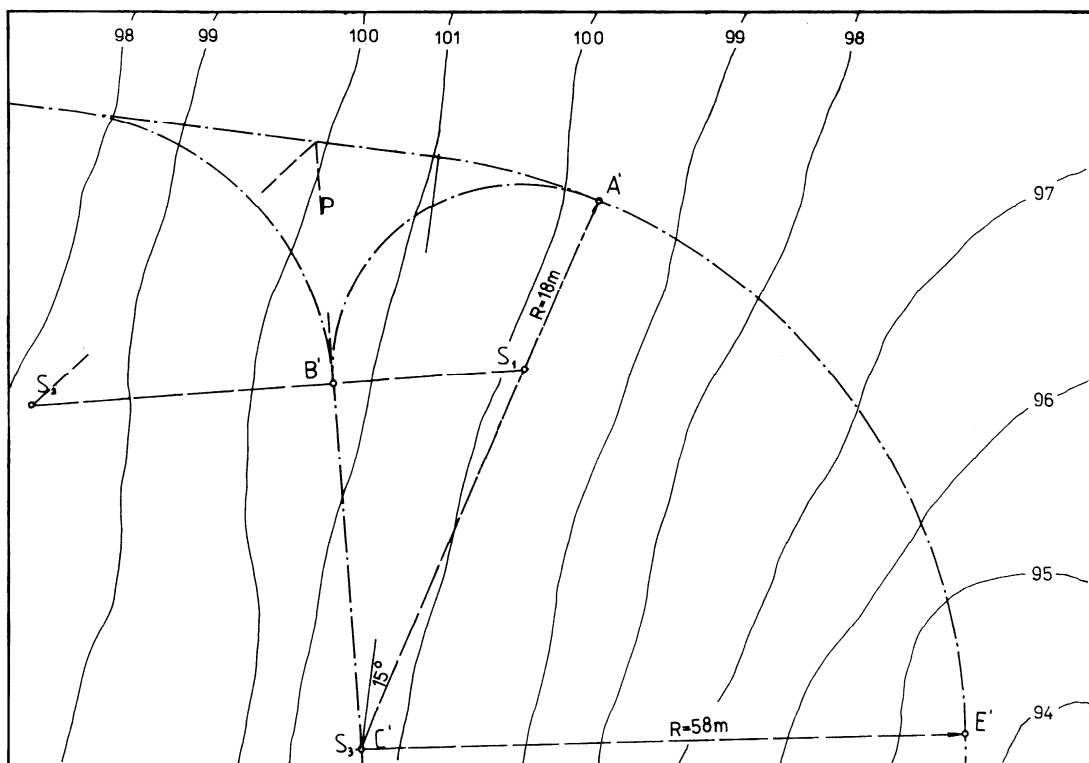
9. Cesta s planumom širokim 6m ima uspon 2% od A (kota 64.2) do B, a dalje je horizontalna. Prilazna cesta s jednako širokim planumom ima uspon 8% do C, a dalje je u zavoju horizontalna.

$M = 1 : 600$



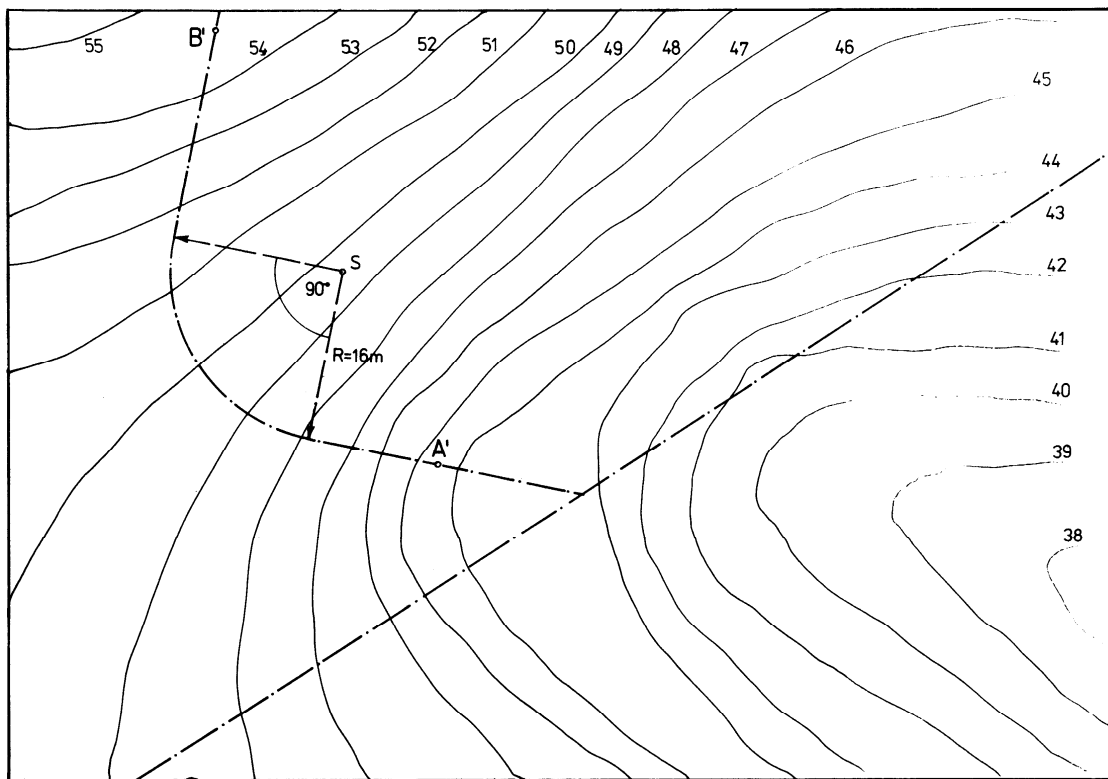
10. Prilazna cesta CB ima planum širok 4m i uspon 6% prema horizontalnom platou (kota 97) od kojeg se odvaja horizontalna cesta AE s jednako širokim planumom.

$M = 1 : 750$



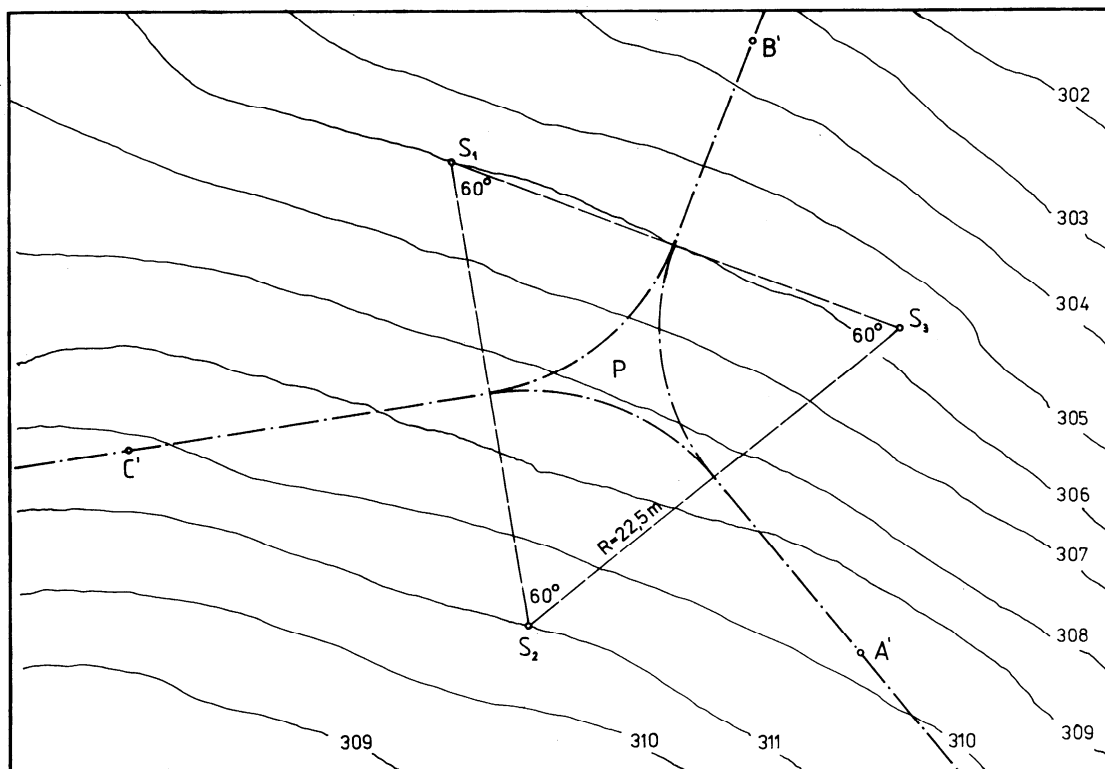
11. Od horizontalne ceste koja ima planum širok 6m (kota 45) odvaja se prilazna cesta s planumom širokim 4m koja je do A horizontalna, a od A do B ima uspon 10%.

$$M = 1 : 750$$



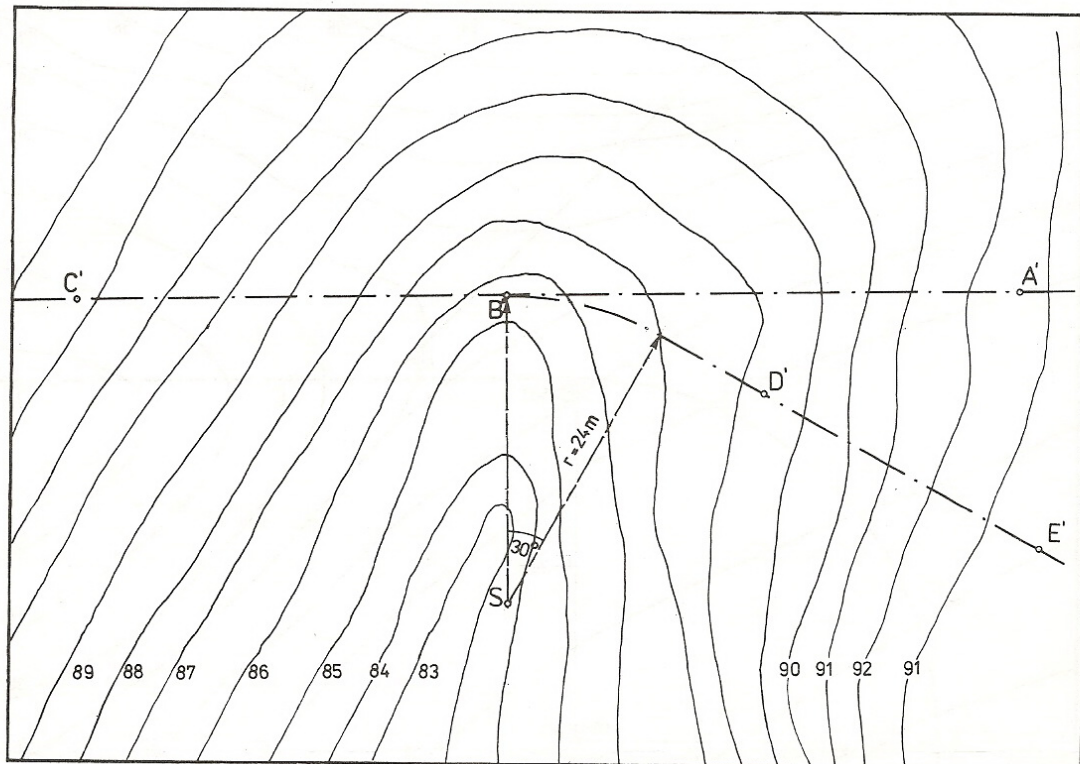
12. Od horizontalnog platoa (kota 306,4) odvajaju se ceste s planumima širokim 5m od kojih su dvije (prema A odnosno B) u horizontali, a jedna (prema C) ima pad 3%.

$$M = 1 : 750$$



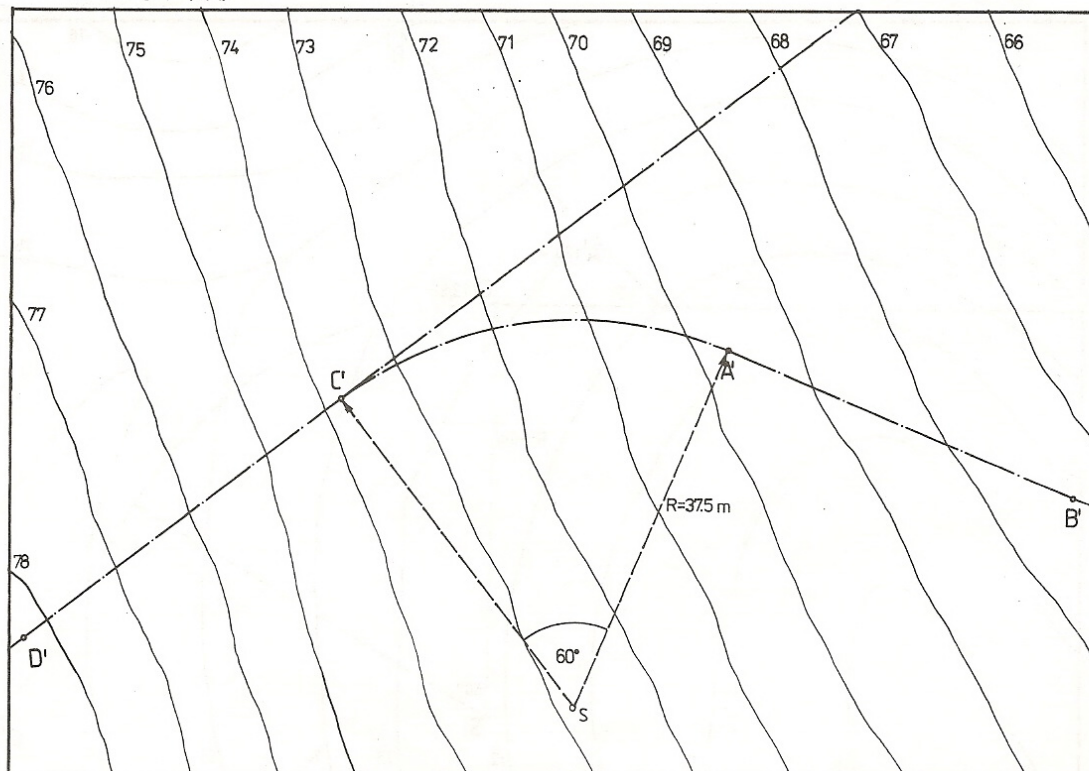
13. Od ceste s planomom širokim 6m, koja je horizontalna od A do B (kota 90), a od B prema C ima pad 6%, odvađa se cesta s jednako širokim planomom, koja ima pad 10% od D prema E.

$M = 1 : 600$



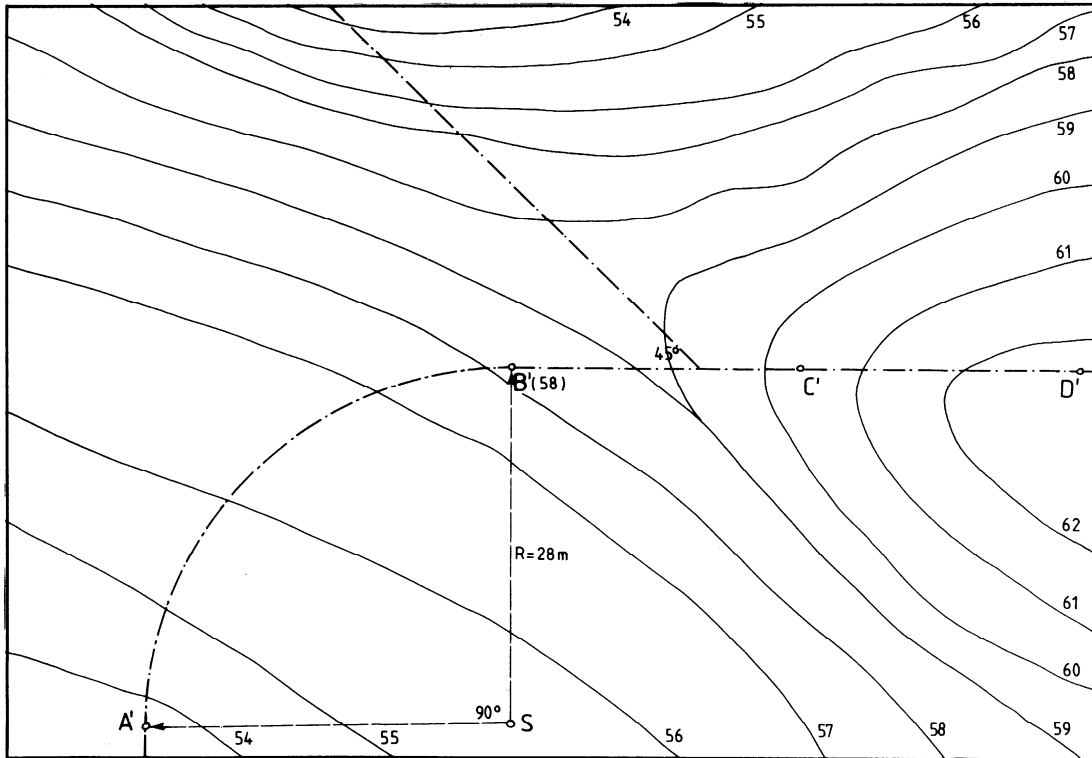
14. Planum ceste širok 8m horizontalan je do C (kota 72), a od C do D ima uspon 6%. Planum prilazne ceste širok 6m horizontalan je od C do A, a od A prema B ima pad 8%.

$M = 1 : 750$



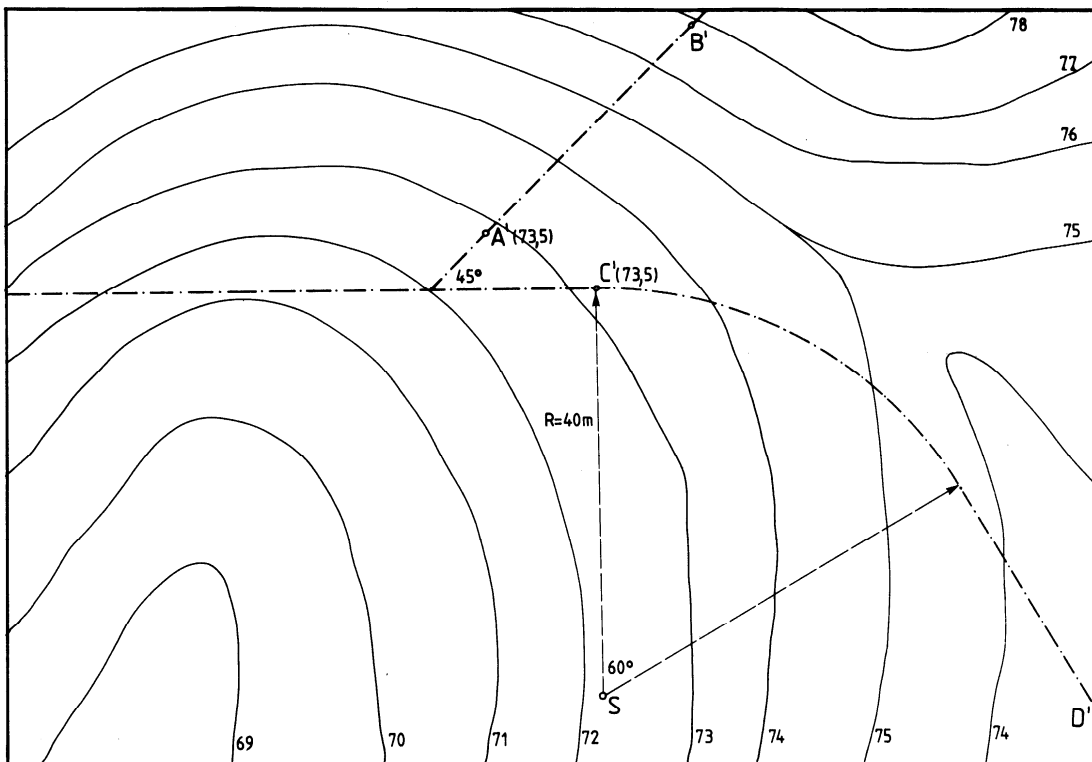
15. Planum ceste širok 6m ima uspon 6% od A do B, od B do C je horizontalan, te dalje ima uspon 8% prema točki D. Od ove ceste odvaja se horizontalna cesta s planumom širokim 5m.

$M = 1 : 600$



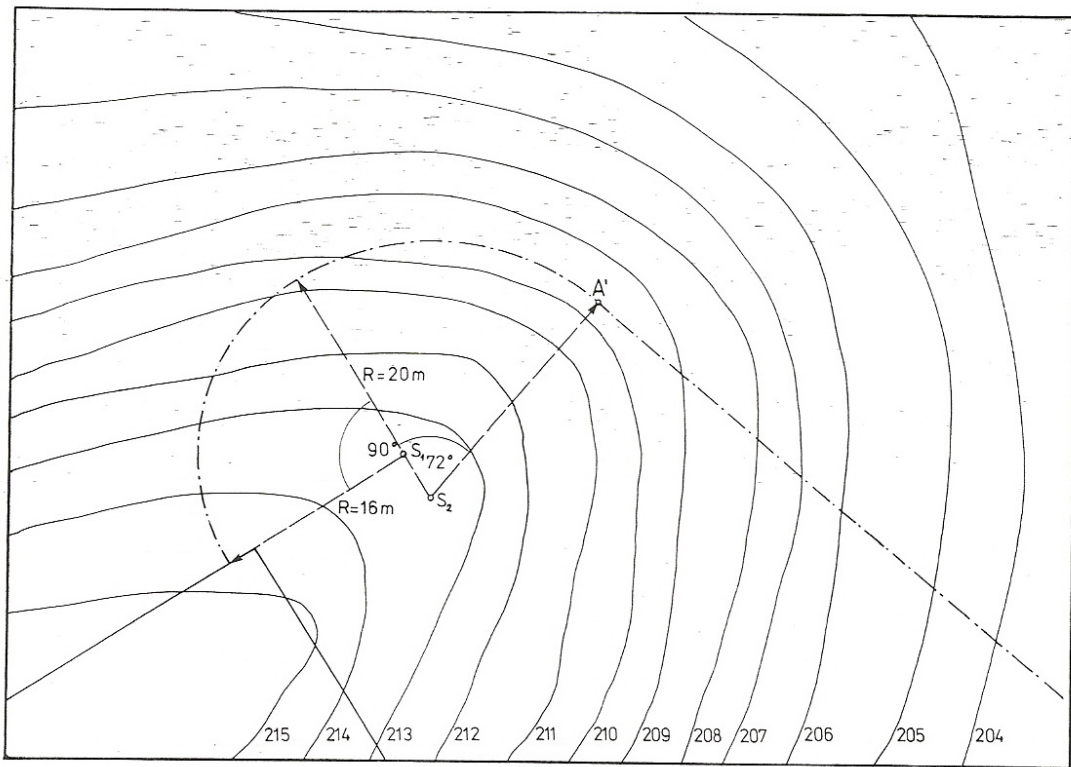
16. Od ceste s planumom širokim 6m, koja je horizontalna do C (kota 73), a od C prema D ima pad 6%, odvaja se cesta s 5m širokim planumom koja ima uspon 8% od A prema B.

$M = 1 : 750$



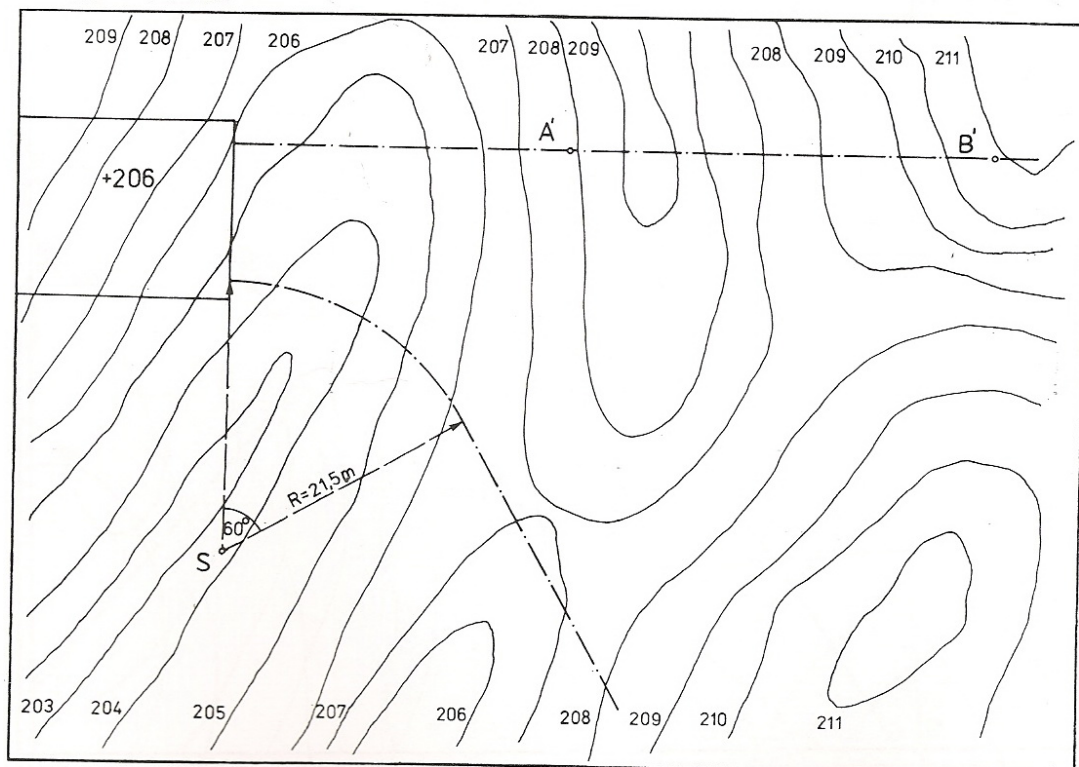
17. Zavojita cesta s planumom širokim 4m ima pad 8% od horizontalnog platoa (kota 211) do točke A, a dalje je u pravcu i horizontalna.

$M = 1 : 600$



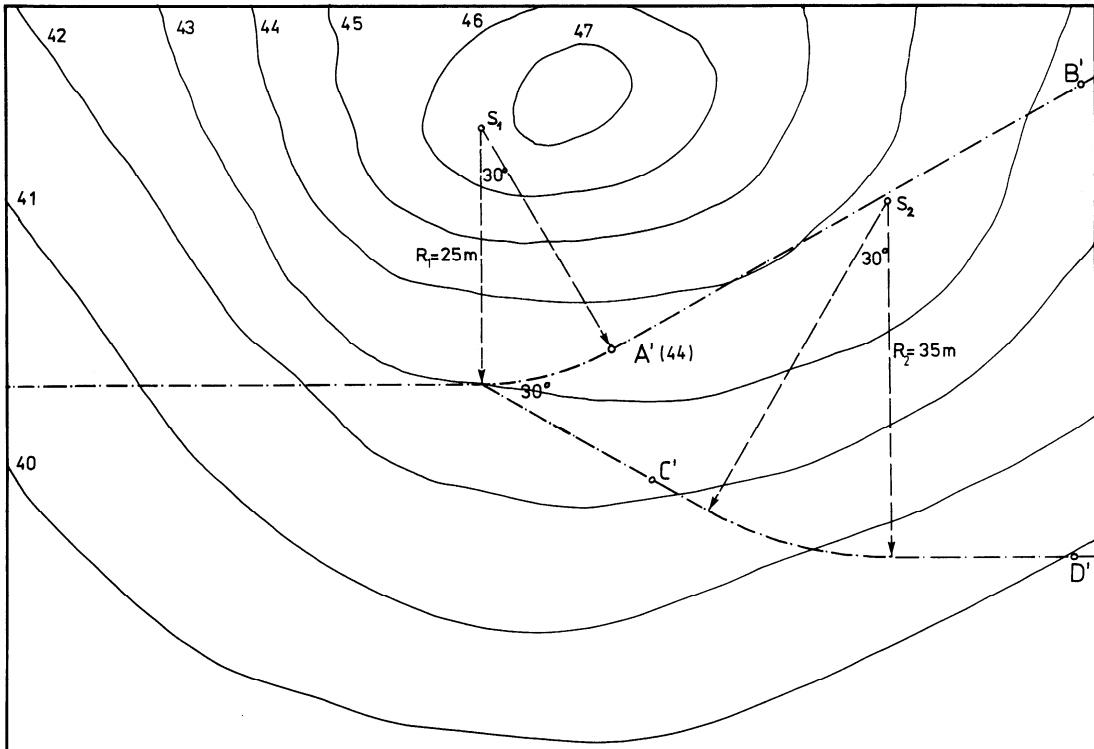
18. Od horizontalnog platoa (kota 206) odvajaju se horizontalna cesta s 3m, te željeznička pruga s 4m širokim planumom. Željeznička pruga je do točke A horizontalna, a od A prema B ima uspon 6%.

$M = 1 : 600$



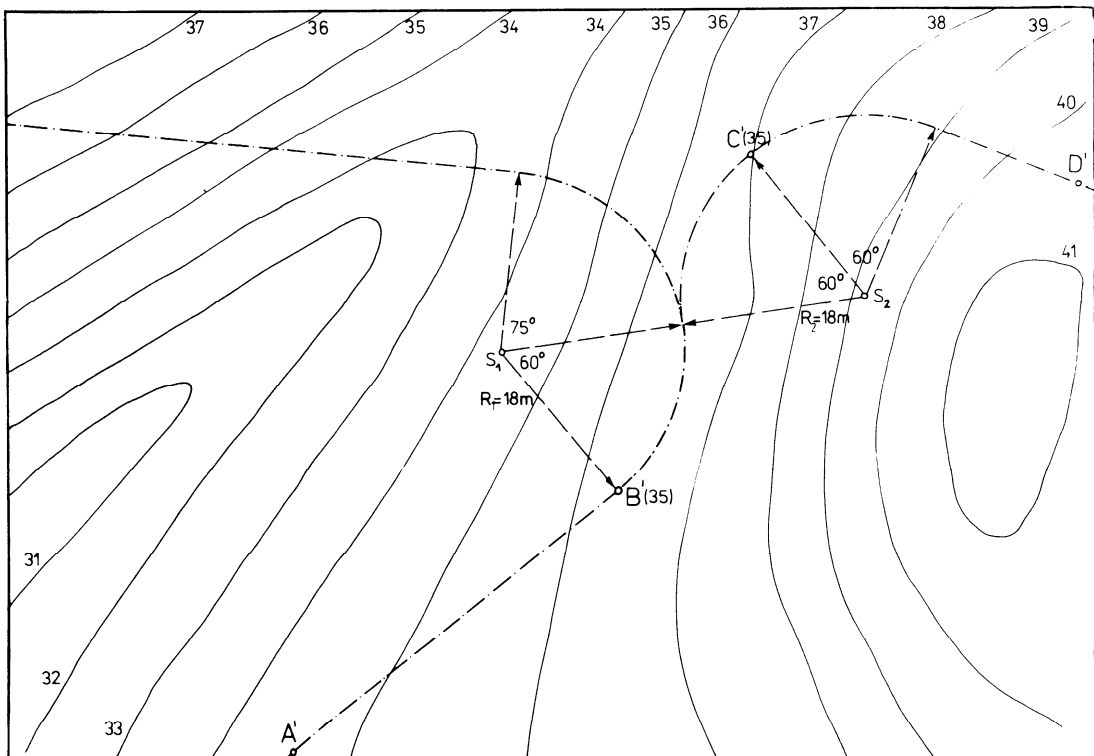
19. Od ceste s planumom širokim 5m, koja je horizontalna do A (kota 44), a prema B ima pad 6%, odvaja se cesta jednako širokog planuma, koja ima uspon 8% od C prema D.

$M = 1 : 750$



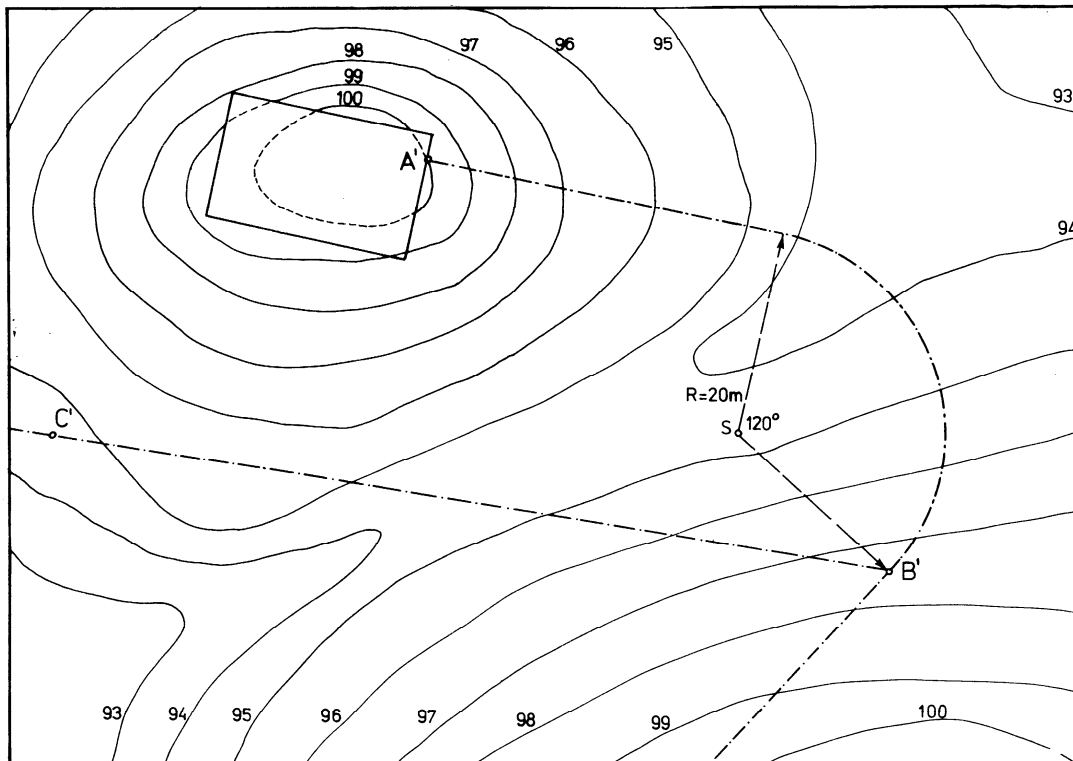
20. Planum ceste širok 5m ima uspon 5% od A do B (kota 35), a na horizontalnom zavojitom dijelu razdvaja se u dvije ceste od kojih je jedna horizontalna, a druga ima uspon 8% od C prema D.

$M = 1 : 750$



21. Od horizontalnog platoa (kota 101) odvaja se cesta s planumom širokim 5m, koja ima pad 6% od A do točke s kotom 97, a dalje je horizontalna. Od ove ceste odvaja se horizontalna cesta BC jednako širokog planuma.

$$M = 1 : 750$$



22. Planum ceste širok 6m horizontalan je do A (kota 96), a od A prema B ima pad 6%. Planum prilazne ceste širok je 5m i ima uspon 8% od D (kota 96) prema E.

$$M = 1 : 750$$

