

# GEOLOŠKA KARTA

- **Geološka karta** je grafički prikaz grade terena, starosti stijena, njihova sastava i međusobnih odnosa i ostalih važnih geoloških pojava na topografskoj podlozi.

Geološka karta mora sadržavati:

- **legendu kartiranih jedinica i oznaka** koje su ucrtane na njoj. U legendi su kartirane jedinice poredane vertikalno po starosti, tako da su one na dnu ujedno i najstarije, a prema gore su sve mlade .
- **Geološki stup.**  
Njime su propisanim grafickim simbolima prikazane utvrđene geološke tvorevine prema redoslijedu nastanka i njihova debljina, uz kratko opisane karakteristike.
- **Geološki profil**  
je graficki prikaz svih utvrđenih geoloških elemenata i njihovih odnosa po dubini u određenom vertikalnom presjeku.

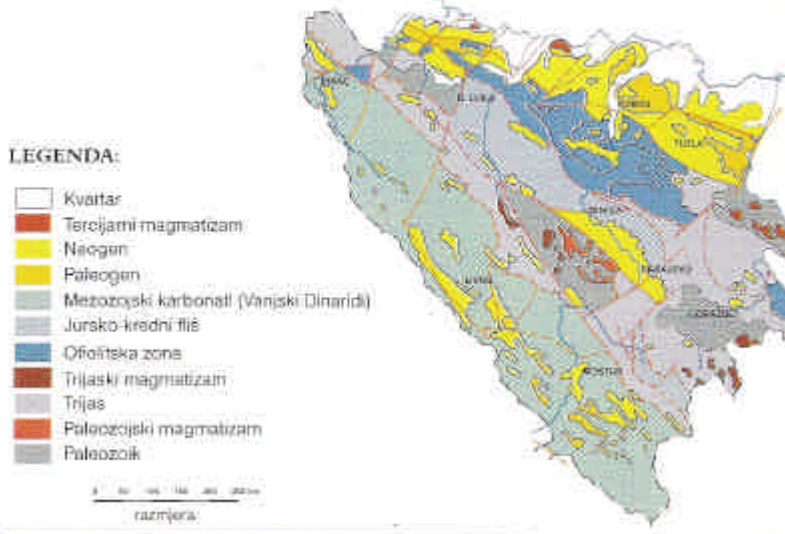
## PODJELA GEOLOŠKIH KARATA

**Prema mjerilu**, sve se geološke karte dijele na:

- pregledne geološke karte (1:100000 i manje),
- osnovne geološke karte (od 1: 100000 do 1: 10000),
- detaljne geološke karte (1: 10000 i vece).



## GEOLOŠKA KARTA BOSNE I HERCEGOVINE



## GEOLOŠKA GRAĐA BOSNE I HERCEGOVINE

- Područje Bosne i Hercegovine pripada strukturnoj jedinici Dinarida koja je smještena između Jadranske mase na jugu i Panonske na sjeveru.
- Dinaridi su tipično orogeno područje čiji je nastanak vezan za oceanski prostor zvan Tetis, između Laurazije na sjeveru i Gondvane na jugu.

## **GEOLOŠKA GRAĐA BOSNE I HERCEGOVINE**

- Glavna obilježja Dinaridima daju litofacijalni kompleksi nastali u alpskoj orogenezi, dok su ostali slabije zastupljeni.
- Ostali kompleksi koji nisu vezani za evoluciju Tetisa su:
  - Sansko-unski paleozoik
  - Srednjobosansko škriljavo gorje
  - Paleozoik jugoistočne Bosne
  - Istočno-bosanski paleozoik

## **GEOLOŠKA GRAĐA BOSNE I HERCEGOVINE**

- Važnu ulogu u geološkoj građi BiH imaju i marinsko-limnčki sedimenti južnih dijelova Panonskog bazena oligomiocensko-neogene starosti te neogeni slatkovodni bazeni nastali nakon konsolidacije Dinarida.

# **GEOLOŠKA GRAĐA BOSNE I HERCEGOVINE**

Dinaridi se dijele u dvije velike cjeline:

- Vanjski Dinaridi i
- Unutrašnji Dinaridi.

Vanjski Dinaridi predstavljeni su karbonatnom platformom na kojoj se u vremenskom rasponu od 150 milijuna godina odvijala kontinuirana karbonatna sedimentacija od gornjeg trijasa do srednjeg eocena.